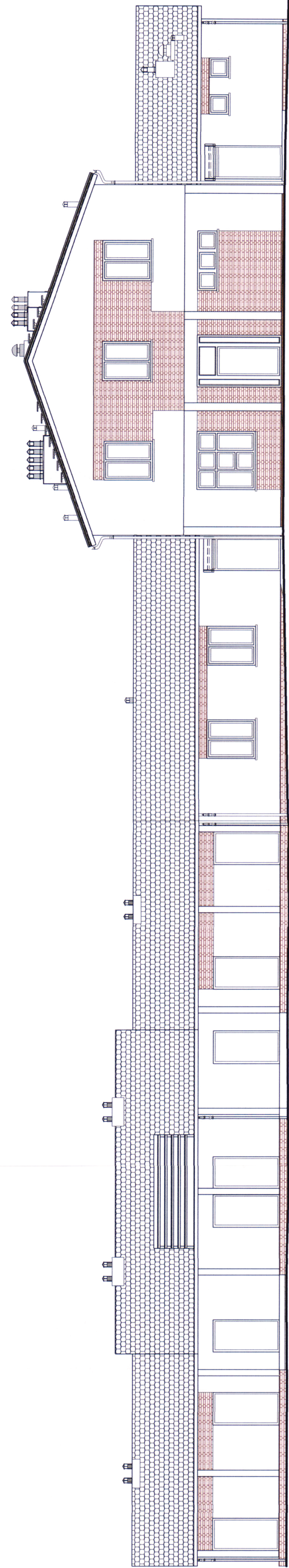
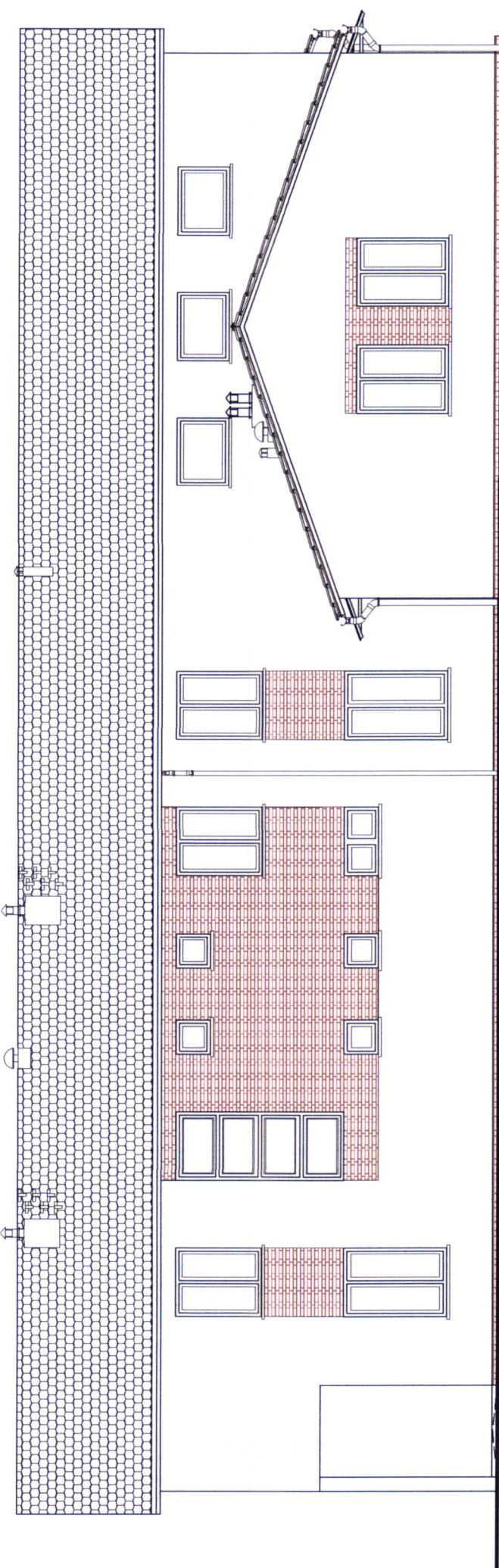


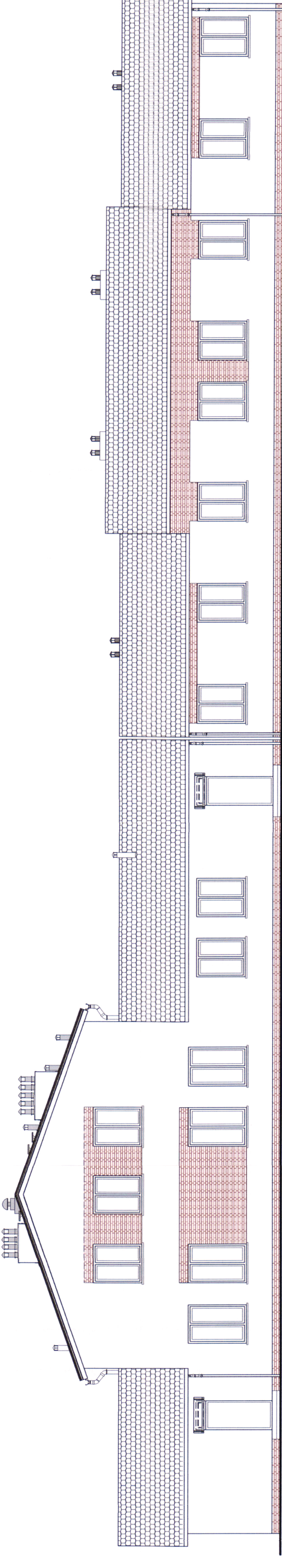
ELEWACJA BOCZNA LEWA




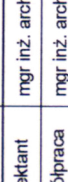
ELEWACJA FRONTOWA



ELEWACJA BOCZNA PRAWA



ELEWACJA TYLNA

		autorska pracownia projektowania architektury "APPA-Jan Pudło" 41-605 Świętochłowice ul. Moniuszki 3/6 tel. fax: 032 245 39 61	
inwestycja	Zespół budynków socjalnych, Będzin ul. Wojska	branża	A.
nr rys.	5/3	nr proj.	
nazwa proj.	Projekt wykonawczy architektury budynku noclegowni	projektant	mgr inż. arch. Jan Pudło upr. proj. 482/85
nazwa rys.	Elewacje	współpraca	mgr inż. arch. Joanna Klajmon-Rusin
skala	1:100	sprawdzający	mgr inż. arch. Anita Langer upr. proj. 732/94
data	04.2005r.	inżynier	
tytuł	"A"	nr rys.	10